

DOCKER 85 & 150

3 LONGUEURS : 2,05 M / 2,54 M / 2,95 M
Ht. travail maxi : 13,90 m

SÉCURITÉ ★★ ★★
DÉCRET n° 2004-924 du 01/09/04
NORME NF EN 1004 **NF**

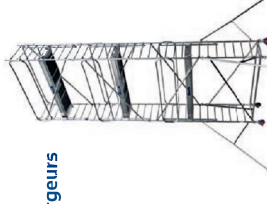
ALUMINIUM

LE MUST DE LA TECHNICITÉ DUARIB

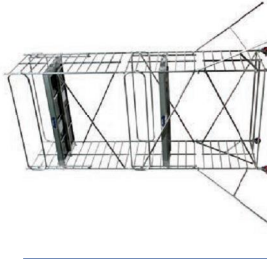
ATOUS TDUARIB

PLUS DE CHOIX, POUR TOUS

2 largeurs



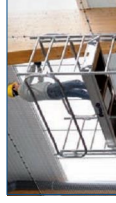
DOCKER 85
Larg. 0,85 m



DOCKER 150
Larg. 1,50 m

11 hauteurs de travail par modèle

- De 3,90 m à 13,90 m



3 longueurs de plancher

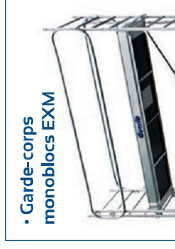
- 2,05 m / 2,54 m / 2,95 m



2 types de protection latérale

Garde-corps EXM et lisses et sous-lisses

- Garde-corps monoblocs EXM



- Lisses / sous-lisses



DOCKER 85 - H. travail 9,90 m

DOCKER 2, 4 BREVETS EXCLUSIFS

- Système de fixation Déclit
- Plancher Alto



- Garde-corps monobloc



- Stabilisateur DS2



Video produit disponible sur **YouTube**

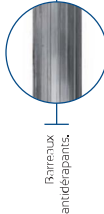


D85
H. travail 8,90 m
Longueur 2,54 m

CARDE-CORPS MONOBLOCS EXM.
Design innovant.
Montage en sécurité depuis le niveau inférieur.
Tige d'arrachage et de montage intégrée.
Conçu pour faciliter transport et stockage.

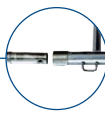


BREVET



Embaseux anti-bruits.

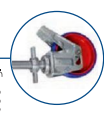
Extrémités des échelles renforcées par manchons. Ce procédé procure une grande rigidité, aux échafaudages et évite les déformations des échelles.



STABILISATEURS
• DS1 jusqu'à 6,90 m hauteur plancher
• DS2 à partir de 7,90 m hauteur plancher

BREVET

ROUE Ø 200 MM
avec tige à vis Ø 35 mm.
Réglage millimétrique sur 20 cm.
Frein de sécurité.
Charge d'utilisation 500 kg.



BASE COMPACTE,
renforcee par un marqueur sur les échelles.



(Base sur DOKKER 150)

DOCKER 2 existe aussi en version LISSES / SOUS-LISSES